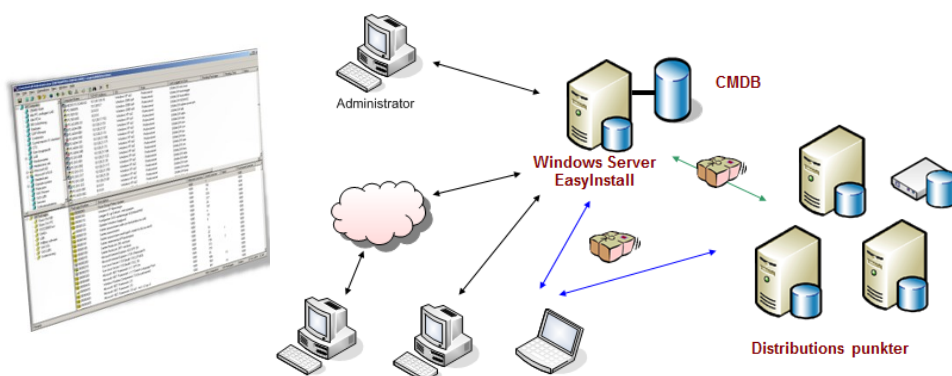


EASYINSTALL[®]

Windows Desktop og Server Management

EasyInstall er udviklet efter ITIL procesankegangen med fokus på at effektivisere og reducere virksomheders ressource forbrug og omkostninger til at håndtere installation, administration og support af Windows baserede it-arbejdspladser. Vi tilbyder en softwareløsning, som ud fra principper om centralisering og standardisering skaber enkle og strukturerede arbejdsprocesser. Dette bidrager til en reduktion af resurseforbrug, forøget stabilitet, overblik og hurtig reaktionsevne i forhold til forandringer og krav fra brugerorganisationen.



Enkelt og brugervenlig

Udfordringen for alle organisationer er at skabe et sikkert og driftsstabilt it-miljø samt opnå optimal performance og reducere de totale omkostninger ved installation, administration og vedligeholdelse.

EasyInstall leverer en enkel og effektiv løsning til central administration af Windows baserede it-arbejdspladser. Installation af operativsystemer, applikationer og opdateringer foregår automatisk over netværket til computerne, hvor de end befinder sig, med brug af ganske få museklik.

Med EasyInstall er det hurtigt at installere og konfigurere computere. Sæt blot netstikket i maskinen, boot fra netværket og angiv computer navn. Installationen af operativsystem, drivere og indstillinger udføres fuldautomatisk. EasyInstall installerer herefter applikationer og brugerindstillinger - ligeledes automatisk i samme proces. Resultatet er en færdig konfigureret it-arbejdsplads klar til brug.

Optimal kontrol

Enhver computer kan hurtigt geninstalleres via EasyInstall fra central-it uden, at man skal ud til brugeren. Det er ofte hurtigere og mere effektivt at geninstallere i stedet for at bruge tid på at fejlsøge. Geninstallation foregår automatisk og computeren reetableres inkl. alle de opdateringer, der er foretaget i driftsforløbet. It-support/helpdesk bruger minimum tid, og brugeren er hurtigt oppe at køre igen.

EasyInstall er absolut det bedste og billigste alternativ på markedet. At IXP Data på trods af sin relative beskedne størrelse er i stand til at få og fastholde tilfredse kunder i konkurrence med løsninger fra internationale firmaer, beror primært på at EasyInstall udelukkende er fokuseret på Windows Desktop og Server Management, samt at EasyInstall supporteres og serviceres af en række certificerede forhandlere, som f.eks. CoreVision. Som kunde er man tæt på IXP Datas' udviklingsproces, således at relevante ønsker om nye features hurtigt kan realiseres.

Om IXP Data og CoreVision

IXP Data er en dansk virksomhed, der udvikler og leverer Windows Management og OS Deployment løsninger baseret på produktet EasyInstall.

CoreVision er en dansk virksomhed med fokus på it løsninger for små og mellemstore virksomheder. CoreVision har arbejdet med EasyInstall helt fra produktets start, og EasyInstall indgår som en fast del af CoreVisions it-drift koncept. CoreVision har derfor mange års erfaring med produktet, og tilbyder endvidere et plug-in til EasyInstall, der håndterer automatisk udrulning og løbende opdatering af over 90 tredjepart applikationer. Læs mere på www.corevision.dk

Certificeret forhandler:



Glimvej 33
DK-2650 Hvidovre

+45 70 25 60 05
info@corevision.dk
www.corevision.dk



Bøgebanken 53
4681 Herfølge

cvr: 32749305

telefon: 5627 5402
e-mail: info@ixpdata.dk
web: www.ixpdata.dk



EASYINSTALL®

Specifikationer

EasyInstall Features

- OS Deployment
- Software Distribution
- Wake on LAN
- PXE boot / WinPE
- Licens håndtering
- Fjernstyring
- Inventory oplysninger
- Automatiske rapporter
- Automatisk backup
- Distributions punkter, alm. fil servere inkl. NAS bokse
- Distribution baseret på AD gruppe medlemskab til computere og brugere
- Kalenderstyret software distribution
- Central initieret reinstallation
- Software metering
- Software detection
- Software asset management
- Power management
- Printer connection management
- Software cost centre
- Understøtter alle pakke teknikker
- Sikker harddisk sletning
- ITIL proces-understøttelse/-beskrivelse
- Klient opkobling via Internettet
- Selvbetjening software portal

EasyInstall Engine

- Dedikeret Windows Server 2003 R2 sp1 / 2008 R2, domain member
- 32-bit og 64-bit
- 4 Gb Memory
- Dual socket 2.5 GHz CPU, quad core
- 100 Mbit netværkstilslutning
- 100 Gb dedikeret NTFS disk system
- Fil-delning
- Infrastruktur m. fælles DNS
- Max. anbefalet, 4500 klienter pr. EasyInstall Engine server

Det kan anbefales at anvende ekstra (en eller flere) software serverer (alm. Windows 2003 / 2008 fil server eller NAS bokse), for at reducere server- og båndbredde belastning.

EasyInstall er supported i virtuelle miljøer, f.eks. VMware, Citrix XenServer og Microsoft HyperV.

EasyInstall Klienter

- Windows 2000
- Windows XP
- Windows Vista
- Windows 7
- Windows 8 (Intel)
- Windows Server NT 4.0
- Windows Server 2000
- Windows Server 2003 R2
- Windows Server 2008 R2
- Windows Server 2012
- 32-bit og 64-bit
- 1024 Mb memory
- Microsoft HCL
- PCI eller PCMCIA netkort
- SM/DMI BIOS 2.0
- Fil-delning
- Min. 1 Gb fri diskplads på disk drev C:
- PXE, floppy, CD / DVD eller USB
- Skal besvare ICMP echo (ping)

EasyInstall Administrator

- Windows XP sp2
- Windows Vista
- Windows 7
- Windows 8 (Intel)
- Windows Server 2003 R2 sp1
- Windows Server 2008 R2
- Windows Server 2012

EasyInstall Integration

EasyInstall har direkte integration til følgende systemer / produkter.

- Microsoft Active Directory
 - * Bruger oplysninger
 - * Oprettelse og sletning af computere
 - * Group Policies
- DameWare Remote Control
- Timbuktu Remote Control
- TeamViewer Remote Control
- Netop Remote Control
- Symantec pcAnywhere
- Intel LANDesk Remote Control
- Radmin Remote Control

Der er direkte mulighed for integration til andre produkter, igennem den brugerdefinerede værktøjsmenu.

